

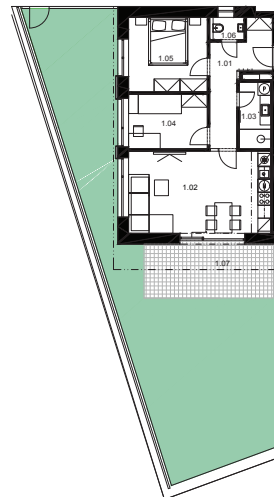
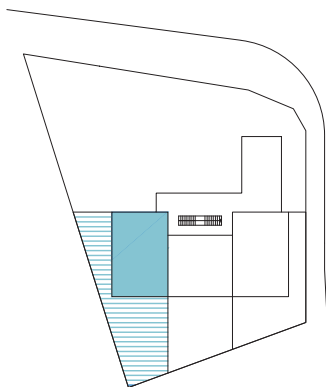
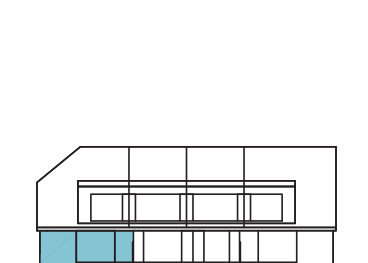
Apartmán 1

| | | |
|-----|------------------------|---------------------|
| .01 | chodba | 10,2 m ² |
| .02 | obytný prostor + KK | 25,8 m ² |
| .03 | koupelna | 4,5 m ² |
| .04 | ložnice | 9,2 m ² |
| .05 | ložnice | 12,6 m ² |
| .06 | WC | 1,6 m ² |
| | ostatní plochy, příčky | 2,7 m ² |
| .07 | terasa s předzahrádkou | 99,2 m ² |
| | skladovací kóje | 3,4 m ² |
| | 1x parkovací stání | |



PLOCHA CELKEM 169,2 m²

*Tato plocha neodpovídá čisté podlahové ploše ve smyslu nařízení vlády číslo 366/2013 Sb.



Přízemní apartmán s jihozápadní orientací, vlastní terasou a uzavřenou předzahrádkou. Apartmán se skládá ze vstupní chodby, vybavené vestavnou skříní, která je součástí apartmánu v jeho základní ceně. Následuje prostorná obytná místnost s kuchyňskou linkou, vstupem na terasu a přilehlou zahrádku. Pokračuje dvěma samostatnými ložnicemi, koupelnou a samostatným WC. Kuchyňská linka je vyrobena v rodinném truhlářství přímo na míru. Je zhotovena z kvalitních materiálů a komponentů a je osazena spotřebiči značky Siemens (kombinovaná chladnička s mrazničkou, myčka nádobí, horkovzdušná trouba a indukční varná deska). Vybavení koupelny zahrnuje skříňku s umyvadlem a úložným prostorem, zrcadlo, sprchový kout typu "walk in" a přípravu na pračku. V základním provedení jsou rovněž všechna stropní svítidla.

K apartmánu dále přísluší jedna samostatná kóje určená například na sportovní vybavení, a dále jedno parkovací stání. Jedno samostatné parkovací stání je navíc určeno společně nabíjecí stanici pro elektromobily, která je k dispozici všem spoluvlastníkům domu.

