

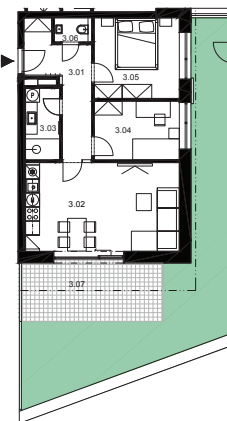
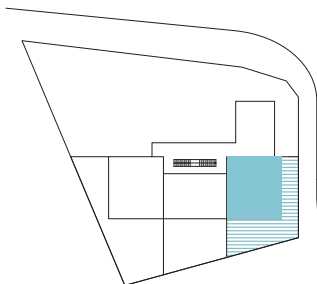
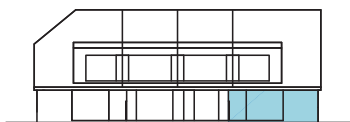
Apartmán 3

.01	chodba	10,2 m ²
.02	obytný prostor + KK	25,8 m ²
.03	koupelna	4,5 m ²
.04	ložnice	9,2 m ²
.05	ložnice	12,6 m ²
.06	WC	1,6 m ²
	ostatní plochy, příčky	2,7 m ²
.07	terasa s předzahrádkou	60,7 m ²
	skladovací kóje	3,4 m ²
	1x parkovací stání	



PLOCHA CELKEM 130,7 m²

*Tato plocha neodpovídá čisté podlahové ploše ve smyslu nařízení vlády číslo 366/2013 Sb.



Přízemní apartmán s jihovýchodní orientací, vlastní terasou a uzavřenou předzahrádkou. Apartmán se skládá ze vstupní chodby, vybavené vestavnou skříní, která je součástí apartmánu v jeho základní ceně. Následuje prostorná obytná místnost s kuchyňskou linkou, vstupem na terasu a přilehlou zahrádku. Pokračuje dvěma samostatnými ložnicemi, koupelnou a samostatným WC. Kuchyňská linka je vyrobena v rodinném truhlářství přímo na míru. Je zhotovena z kvalitních materiálů a komponentů a je osazena spotřebiči značky Siemens (kombinovaná chladnička s mrazničkou, myčka nádobí, horkovzdušná trouba a indukční varná deska). Vybavení koupelny zahrnuje skříňku s umyvadlem a úložným prostorem, zrcadlo, sprchový kout typu "walk in" a přípravu na pračku. V základním provedení jsou rovněž všechna stropní svítidla.

K apartmánu přísluší jedna samostatná kóje určená například na sportovní vybavení, a dále jedno parkovací stání. Jedno samostatné parkovací stání je navíc určeno společné nabíjecí stanici pro elektromobily, která je k dispozici všem spoluvlastníkům domu.

