

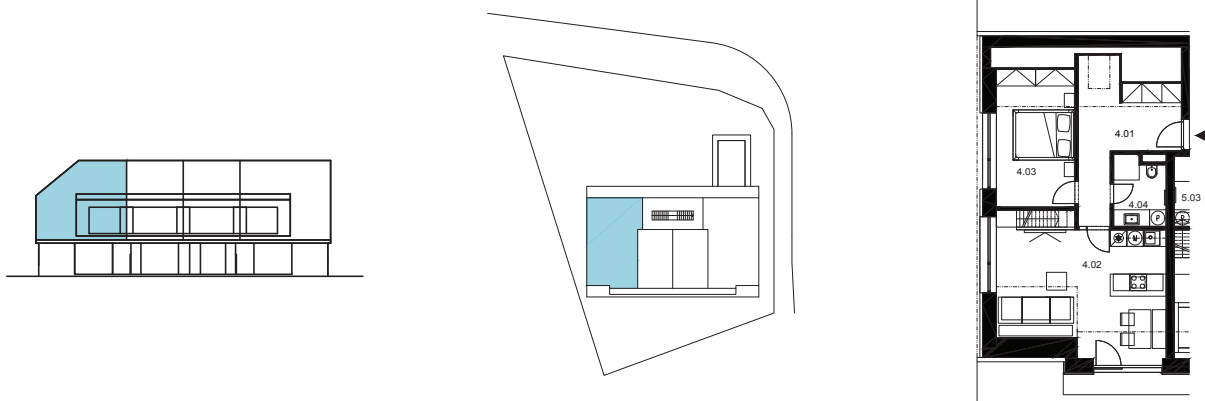
# Apartmán 4

.01	chodba	14,0 m <sup>2</sup>
.02	obytný prostor + KK	28,9 m <sup>2</sup>
.03	ložnice	14,1 m <sup>2</sup>
.04	koupelna, WC	4,6 m <sup>2</sup>
.05	mezonet	24,3 m <sup>2</sup>
	ostatní plochy, příčky	1,7 m <sup>2</sup>
	skladovací kóje	3,4 m <sup>2</sup>
	1x parkovací stání	



**PLOCHA CELKEM 91,0 m<sup>2</sup>**

\*Tato plocha neodpovídá čisté podlahové ploše ve smyslu nařízení vlády číslo 366/2013 Sb.



Apartmán se nachází ve druhém nadzemním podlaží, má jihozápadní orientaci, a jeho součástí je také prostorný podkrovní mezonet. Skládá se ze vstupní chodby, vybavené vestavnou skříňí, která je součástí apartmánu v jeho základní ceně. V této vstupní chodbě je zároveň malé relaxační zákoutí pod střešním oknem. Následuje prostorná obytná místnost s kuchyňskou linkou a velkým francouzským oknem, poskytujícím překrásný výhled do okolí. Z této místnosti se po dřevěných masivních schůdkách také vstupuje do mezonetového prostoru v podkroví. Apartmán dále pokračuje jednou samostatnou ložnicí a koupelnou s WC. Kuchyňská linka je vyrobena v rodinném truhlářství přímo na míru. Má dvě části – hlavní linku a dále samostatný ostrůvek, který představuje krásný samostatný prvek v interiéru. Je zhotovena z kvalitních materiálů a komponentů a je osazena spotřebiči značky Siemens (kombinovaná chladnička s mrazničkou, myčka nádobí a indukční varná deska). Vybavení koupelny zahrnuje skříňku s umyvadlem a úložným prostorem, zrcadlo, sprchový kout a přípravu na pračku. V základním provedení jsou rovněž všechna stropní svítidla.

**K apartmánu přísluší jedna samostatná kóje určená například na sportovní vybavení, a dále jedno parkovací stání. Jedno samostatné parkovací stání je navíc určeno společné nabíjecí stanici pro elektromobily, která je k dispozici všem spoluvlastníkům domu.**

