

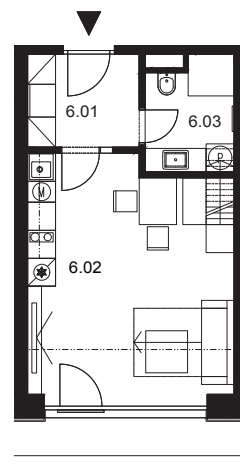
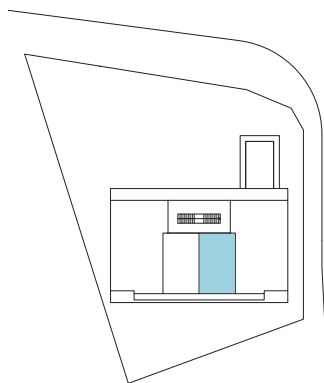
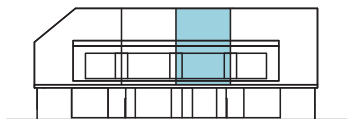
# Apartmán 6

.01	chodba	5,0 m <sup>2</sup>
.02	obytný prostor + KK	22,7 m <sup>2</sup>
.03	koupelna, WC	4,5 m <sup>2</sup>
.04	mezonet	19,1 m <sup>2</sup>
	ostatní plochy, příčky	0,6 m <sup>2</sup>
	skladovací kóje	3,4 m <sup>2</sup>
	1x parkovací stání	



**PLOCHA CELKEM 55,3 m<sup>2</sup>**

\*Tato plocha neodpovídá čisté podlahové ploše ve smyslu nařízení vlády číslo 366/2013 Sb.



Apartmán se nachází ve druhém nadzemním podlaží, má jižní orientaci, a jeho součástí je také prostorný podkrovní mezonet. Skládá se ze vstupní chodby, vybavené vestavnou skříňí, která je součástí apartmánu v jeho základní ceně. Následuje prostorná obytná místnost s kuchyňskou linkou a velkým francouzským oknem, poskytujícím překrásný výhled do okolí. Z této místnosti se po dřevěných masivních schůdkách také vstupuje do mezonetového prostoru v podkroví. Apartmán dále pokračuje koupelnou s WC. Kuchyňská linka je vyrobena v rodinném truhlářství přímo na míru, je zhotovena z kvalitních materiálů a komponentů a je osazena spotřebiči značky Siemens (kombinovaná chladnička s mrazničkou, myčka nádobí a indukční varná deska). Vybavení koupelny zahrnuje skříňku s umyvadlem a úložným prostorem, zrcadlo, srochový kout a přípravu na pračku. V základním provedení jsou rovněž všechna stropní svítidla.

K apartmánu přísluší jedna samostatná kóje určená například na sportovní vybavení, a dále jedno parkovací stání. Jedno samostatné parkovací stání je navíc určeno společné nabíjecí stanici pro elektromobily, která je k dispozici všem spoluvlastníkům domu.

